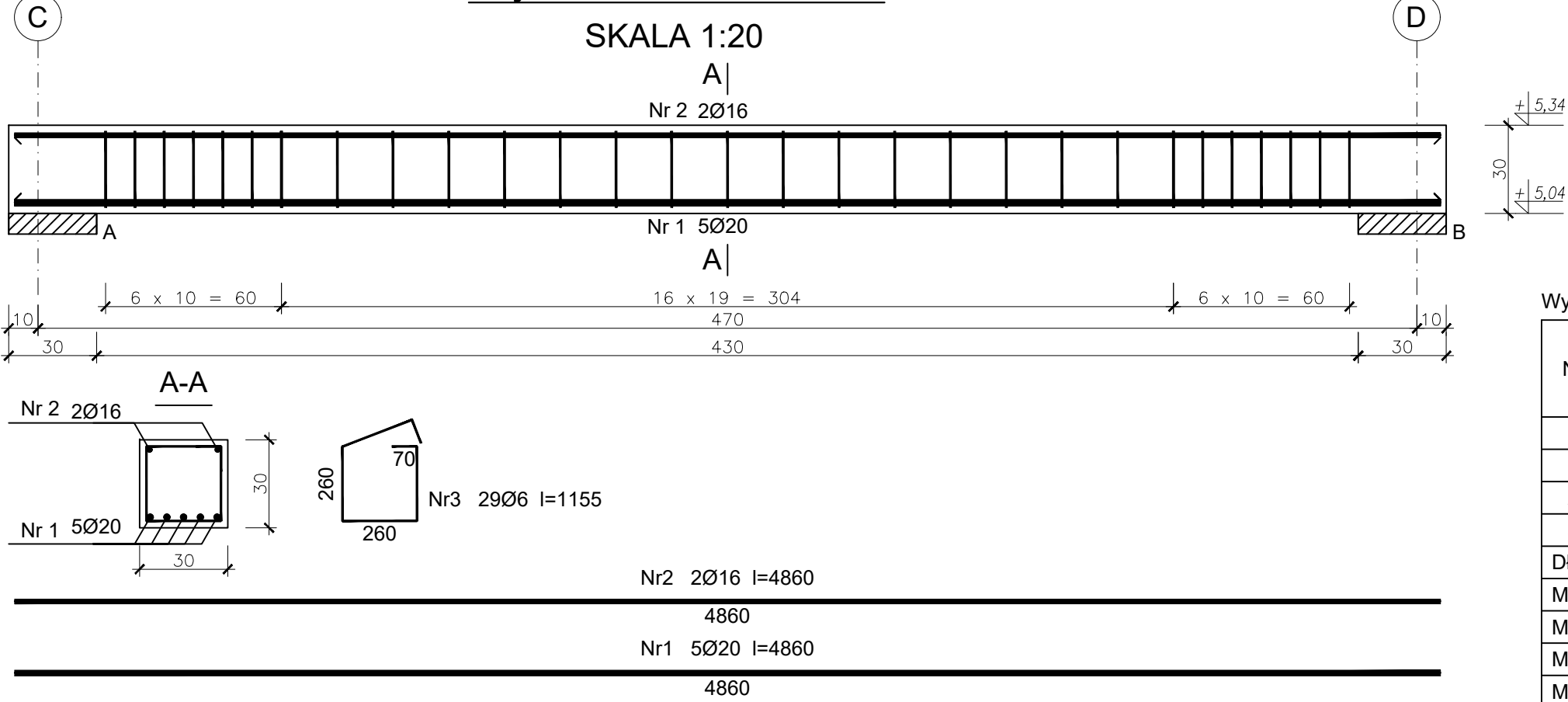


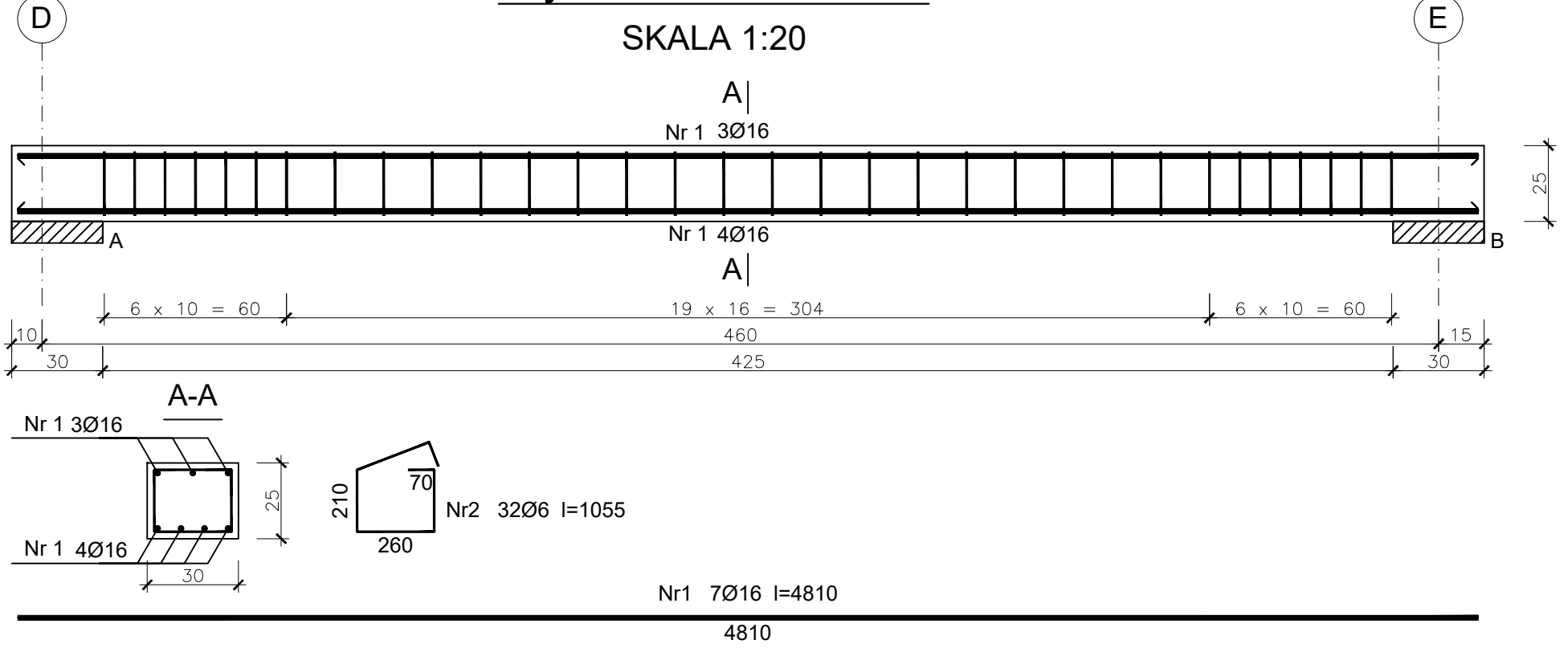
Wymian Wm-1 szt. 1



Wykaz prętów									
Nr	Średnica [mm]	Długość [mm]	Liczba [szt.]			Długość całkowita [m]			
			prętów w 1 elemencie	elementów	całkowita prętów	B500SP			
						Ø6	Ø16	Ø20	
Wm-1 - wykonać 1 szt.									
1	20	4860	5	1	5			24,30	
2	16	4860	2	1	2		9,72		
3	6	1155	29	1	29	33,50			
Długość całkowita wg średnic						[m]	33,5	9,8	24,3
Masa 1 m pręta						[kg/m]	0,222	1,578	2,466
Masa prętów wg średnic						[kg]	7,4	15,5	59,9
Masa prętów wg gatunków stali						[kg]	82,8		
Masa całkowita						[kg]	83		

UWAGA: Długość pręta jest długością obliczoną na podstawie wymiarów w osi pręta (metoda B wg EN ISO 3766)

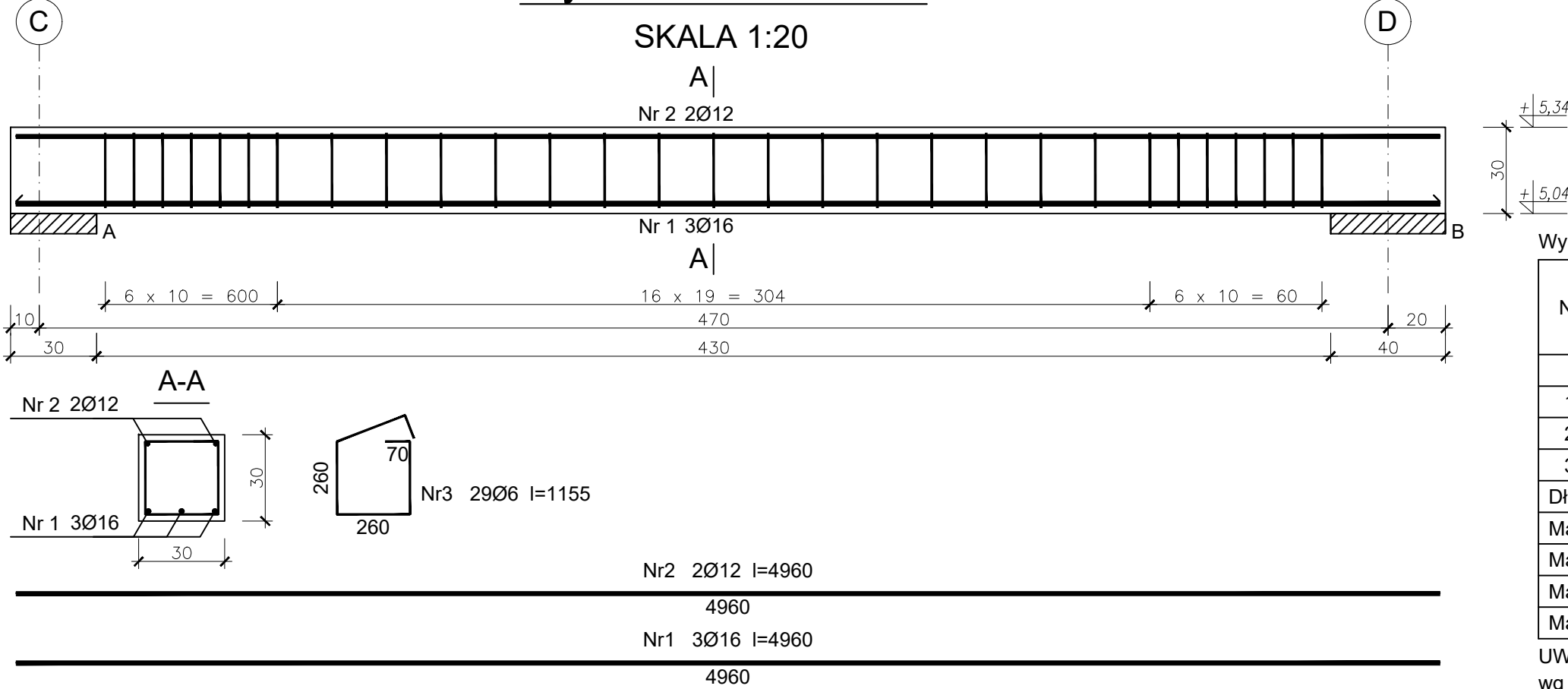
Wymian Wm-2 szt. 3



Wykaz prętów			Liczba [szt.]			Długość całkowita [m]	
Nr	Średnica [mm]	Długość [mm]	prętów w 1 elemencie	elementów	całkowita prętów	B500SP	
						Ø6	Ø16
Wm-2 - wykonać 3 szt.							
1	16	4810	7	3	21		101,01
2	6	1055	32	3	96	101,28	
Długość całkowita wg średnic					[m]	101,3	101,1
Masa 1 m pręta					[kg/m]	0,222	1,578
Masa prętów wg średnic					[kg]	22,5	159,5
Masa prętów wg gatunków stali					[kg]	182,0	
Masa całkowita					[kg]	182	

UWAGA: Długość pręta jest długością obliczoną na podstawie wymiarów w osi pręta (metoda B wg EN ISO 3766)

Wymian Wm-3 szt. 1



5.34

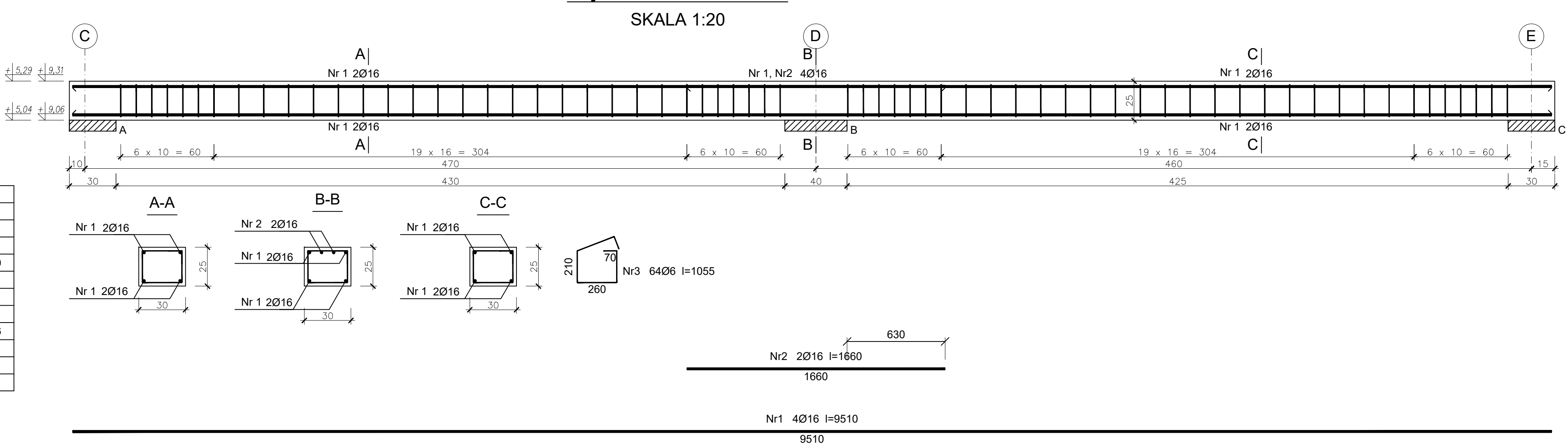
5.04

Wyzkaz prętów

Nr	Średnica [mm]	Długość [mm]	Liczba [szt.]			Długość całkowita		
			prętów w 1 elemencie	elementów	całkowita prętów	B500SP		
						Ø6	Ø12	
Wm-3 - wykonać 1 szt.								
1	16	4960	3	1	3			
2	12	4960	2	1	2			9,92
3	6	1155	29	1	29		33,50	
Długość całkowita wg średnic						[m]	33,5	10,0
Masa 1 m pręta						[kg/m]	0,222	0,888
Masa prętów wg średnic						[kg]	7,4	8,9
Masa prętów wg gatunków stali						[kg]		39,8
Masa całkowita						[kg]		40

UWAGA: Długość pręta jest długością obliczoną na podstawie wymiarów w osi pręta (metoda B wg EN ISO 3766)

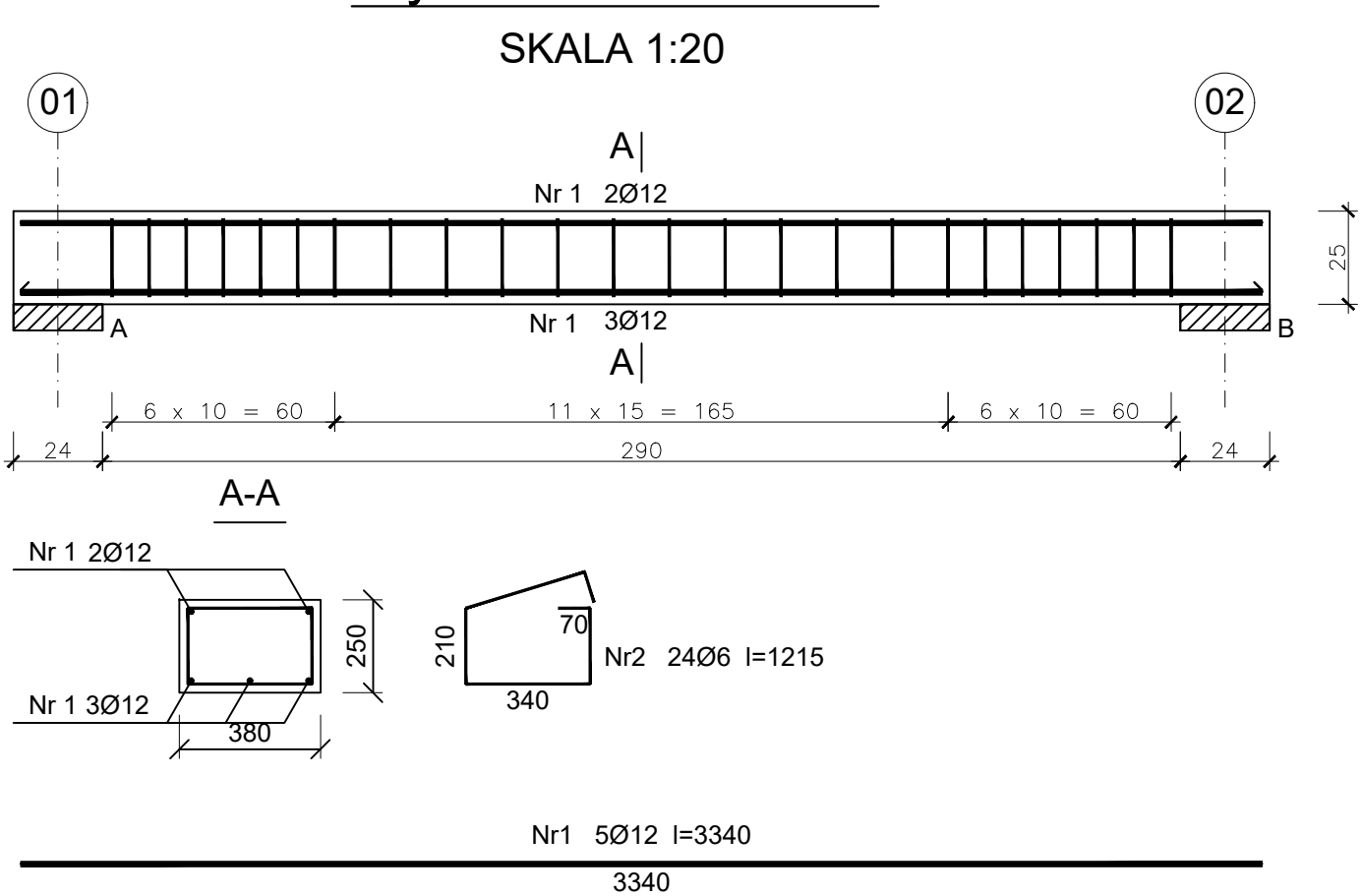
Wymian Wm-5 szt. 2



Wykaz prętów			Liczba [szt.]			Długość całkowita [m]		
Nr	Średnica [mm]	Długość [mm]	prętów w 1 elemencie	elementów	całkowita prętów	B500SP		
						Ø6	Ø16	
Wm-6=Wm5 - wykonać 2 szt.								
1	16	9510	4	2	8		76,08	
2	16	1660	2	2	4		6,64	
3	6	1055	64	2	128	135,04		
Długość całkowita wg średnic						[m]	135,1	82,8
Masa 1 m pręta						[kg/m]	0,222	1,578
Masa prętów wg średnic						[kg]	30,0	130,7
Masa prętów wg gatunków stali						[kg]	160,7	
Masa całkowita						[kg]	161	

UWAGA: Długość pręta jest długością obliczoną na podstawie wymiarów w osi pręta (metoda B wg EN ISO 3766)

Wymian Wm-4 szt. 1



Wykaz prętów			Liczba [szt.]			Długość całkowita [m]	
Nr	Średnica [mm]	Długość [mm]	prętów w 1 elemencie	elementów	całkowita prętów	B500SP	
						Ø6	Ø12
Wm-4 - wykonać 1 szt.							
1	12	3340	5	1	5		16,70
2	6	1215	24	1	24	29,16	
Długość całkowita wg średnic						[m]	29,2
Masa 1 m pręta						[kg/m]	0,222
Masa prętów wg średnic						[kg]	6,5
Masa prętów wg gatunków stali						[kg]	21,2
Masa całkowita						[kg]	22

UWAGA: Długość pręta jest długością obliczoną na podstawie wymiarów w osi pręta (metoda B wg EN ISO 3766)

Beton C30/37 (B37)
Stal B500SP
Otulina c_{nom}=15+5=20 mm

PHU Joanna Konopka		
37-403 Jastkowice ul. Wałowa 9		tel kom: 663 644 474 e-mail: phujannakonopka@gmail.com
Opis: ROZBUDOWA, NADBUDOWA I PRZEBUDOWA BUDYNKU MAGAZYNOWEGO O CZĘŚĆ MAGAZYNOWO-GARAŻOWĄ, BUDOWA WIEŻY CHWICZNEJ WRAZ Z FUNDAMENTAMI, BUDOWA INSTALACJI ZEWNĘTRZNEJ ENERGETYCZNEJ, WODNEJ, KANALIZACJI DESZCZOWEJ I SANITARNEJ		
Adres: JEDN. EWID. 181801-1 STALOWA WOLA OBREB: 0003 - CENTRUM DZIAŁKA NR 141/11		
Inwestor: KOMENDANT POWIATOWEJ PSP W STALOWEJ WOLI AL. JANA PAWŁA II 37-450 STALOWA WOLA		
Funkcja	Imię Nazwisko	Nr i Specjalność licencji
mgr inż.	JERZY KONOPKA	PKD/0136PWOK/06 Specjalność konstrukcyjno-budowlana
PROJEKTOWAŁ		
mgr inż.	ZBIGNIEW KONOPKA	33.40/Tg/78 Specjalność konstrukcyjno-budowlana
SPRAWDZIŁ		
Brand:	PROJEKT TECHNICZNY	
Skala: 1:20	Data projektu: 09.2025	
Nazwa rysunku: WYMIANY ŻELBETOWE		
Projekt nr: 778/2025	Format rys: 16K	Rys. nr: 16K